

우베 테크노엔지 주식회사

본사소재지 야마구치현 우베시 오아자 고구시 아자오키노야마 1980

대표자 대표이사 가네시게 카즈요시

사업분류	자본금	종업원	창업년
산업용 기계제조업 건설업	130,000 천엔	270 명	1977 년

■ 회사 특징

산업용 기계장치의 설계·제작·관리, 환경기기의 설계·제작·관리를 통한 풍요로운 환경만들기에 공헌.

◇주요사업 또는 제품 산업기계장치의 설계, 제작, 관리 환경기기의 설계, 제작, 관리	
◇주요시설 유기비료 생산설비 (산업폐기물·일반폐기물 중간처리시설, 건조)	
◇주요 공해방지시설 탈취시설	
◇주요 회사자격 특정건설업 (건설대신허가 특 17 제 14748 호) 산업폐기물 처분업 (야마구치현지사 제 3526056573 호) 일반폐기물 처분업 (우베시장 제 308 호)	◇주요 유자격자 공해방지관리자, 수질 3명, 대기 5명, 소음 4명 1급 토목시공 관리기사 30명, 2급 29명 1급 관공사시공 관리기사 4명, 2급 2명 1급 전기공사시공 관리기사 7명, 2급 1명 전기공사사 1종 8명, 2종 11명 2급건축사 6명

■ 환경보전활동

에너지절약·자원절약대책	NEDO와의 공동연구사업으로 10kw 태양광발전설비를 설치
유용자원 리사이클 활동	NPO 일본 에코사이클 토양협회 회원

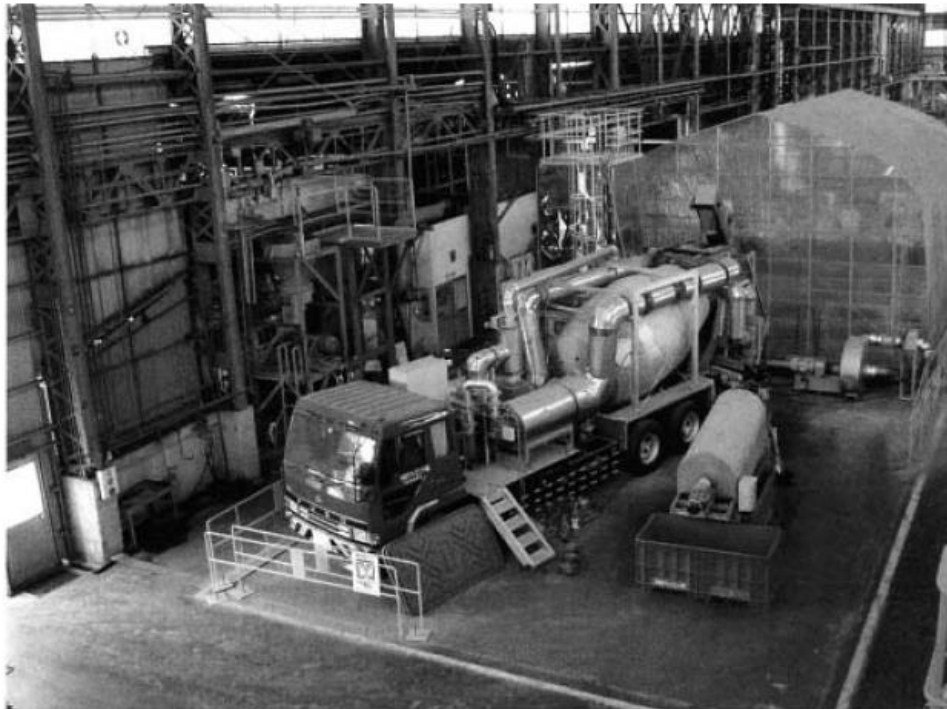
■ 에코비즈니스, 제품

환경에 부담이 적은 장치	바이오메스 가스화설비 (블루타워) 바이오메스 소형가스화 발전장치 (AHT) 바이오메스 연료온수 보일러 음식찌꺼기 처리기 빌딩, 공장, 호텔용 펌프블럭 에너지절약장치 산업용 고효율 보일러 (전동바닥보일러) 포장식품 분리기 대규모 퇴비제조 플랜트(유기폐기물의 리사이클, 하수오니 퇴비제조와 목질계 퇴비제조의 하이브리드 시스템)
환경보전에 기여하는 서비스	유기폐기물 비료화·퇴비원료화, 산업폐기물 수집운반업

■ 사업 개요 (공정시스템· 사진 등)

발효설비 공정일람표

30톤/일 이상의 유기폐기물을 대량, 또한 저렴한 경비로 퇴비화



UTM-5000처리기

액상원료에도 대응하는 리사이클용 건조기

환경기술에 관한 문의처

우베 테크노엔지 주식회사 환경사업그룹

담당자 마루미 마사루

〒755-8633 우베시 오아자 고구시 아자오키노야마1980번지

TEL 0836-34-3519 FAX 0836-34-3530

URL <http://www.ube-ind.co.jp/techno>