

우베 공업 주식회사

본사소재지 야마구치현 우베시 오아자 쓰마사키카이사쿠 874-1
대표자 대표이사장 코노 미쓰노부

사업분류	자본금	종업원	창업년
철강· 강구조물	180,000 천엔	193 명	1948 년

■ 회사 특징

창업 이후 50 여년간 석유플랜트, 화학플랜트, 공항연료 급유시설, 교량, 수문, 제진기, 식품기계, 항만토목, 일반토목, 준설, 일반건축과 광범위한 분야에서 활약, “확실한 기술로 미래를 개척한다” 를 표어로 기업전체가 하나가 되어 매진하고 있습니다.

◇주요사업 또는 제품	
석유플랜트, 화학플랜트, 공항연료 급유시설, 교량, 수문, 제진기, 식품기계, 항만토목, 일반토목, 준설, 일반건축	
◇주요 회사자격	◇주요 유자격자
건축업 허가	1 급건축사 4 명
1 급건축사 사무소	1 급건축시공 관리기사 20 명
택지건물거래업 허가	1 급토목시공 관리기사 77 명

■ 환경보전활동

공해방지 대책	휘발유 베이퍼 및 휘발성 유기화합물 (VOC) 의 회수장치 (대기오염방지용 장치)
---------	---

■ 에코 비즈니스, 제품

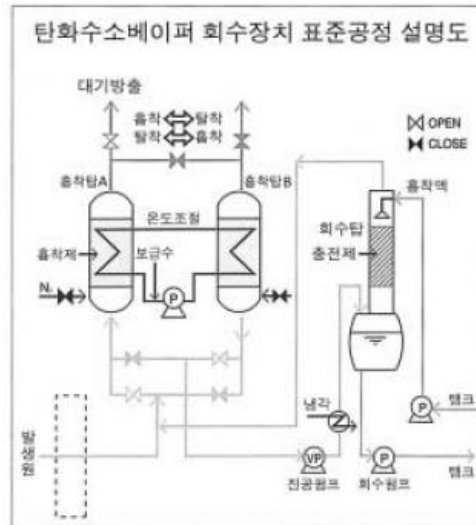
환경에 부담이 적은 제품	대기오염 방지장치 (VOC 등 베이퍼 회수장치)
환경보전에 기여하는 서비스	선박바다에 권 더러운 물 (폐유) 의 처리업

탄화수소베이퍼 회수장치 ultra-VRAS



제유소·유조선·석유 화학공장등의 수용, 출하, 제조설비 등의 가동시에 발생하는 탄화수소베이퍼로 인한 대기 오염방지과 귀중한 탄화수소자원의 수집을 고효율적으로 실행하는 설비입니다. 휘발유, 나프타, 제트연료를 비롯한 용제 등 각종 탄화수소베이퍼에 적용할 수 있습니다.

- 고성능 ● 작은 규모 ● 저렴한 경비 ● 긴 수명
- 완벽한 안전성 ● 다양함



- 공정 개요 ■
- 흡착법 PTSA법
 - 가동온도: 80℃이하
 - 가동압력: 기온압력~25Torr정도
 - 흡착탑A가 흡착가동시, 흡착탑B는 탈착가동을 합니다.
 - 흡착적인 베이퍼가 발생한 판매를 사용합니다.

환경기술에 관한 문의처

우베 공업 주식회사 총무부 총무과

담당자 나카이 토오루

〒759-0274 우베시 오아자 쓰마자키카이사쿠874-1

TEL 0836-41-8448 FAX 0836-41-2852