

# 共同産業株式会社

本社所在地 山口県山口市下小鯖 850 番地 2  
代表者 代表取締役 山路 裕之

事業分類	資本金	従業員	創業年
木質成型燃料製造業	10,000 千円	22 名	1959 年

## ■会社の特徴

木屑をリサイクルし、高品質の成型燃料を生産・安定供給することや、山林を所有・維持することによって社会に貢献しており、木屑を成型したものを炭化した木質成型木炭の生産・供給を通して二酸化炭素の排出抑制に貢献している。

また、自社の炭化技術を応用することによって新しい製品開発を行っている。

◇主要事業または製品	木質成型燃料（オガライト）、木質成型木炭（白炭、黒炭）、油吸着材製造、山林経営
◇主要施設	成型燃料製造設備、炭焼設備、油吸着材製造設備
◇主な会社資格	木屑再生利用業 山口県指令 98-1(昭和 61 年)

## ■エコビジネス、製品

環境への負荷の少ない製品	木質成型燃料（木屑の有効利用） 木質成型木炭（炭化することで二酸化炭素の排出抑制） 油吸着材（コーヒー絞りカスを炭化して有効利用）
環境保全に資するサービス	山林経営

## ■海外への環境技術供与実績

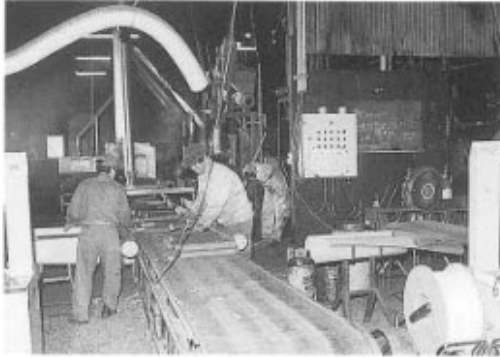
研修生受け入れ

カンボジア 2 名 （1994 年 11 月） 2 週間  
オガライト製造技術習得のため

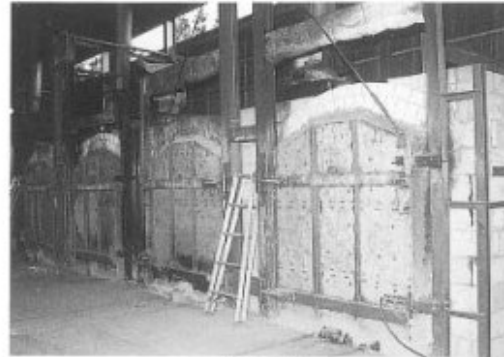
専門家派遣

カンボジア 1 名 （1993 年から 3 年間） 「15 日／1 年間」を 3 回  
バタンバン市…農林水産省・外務省の派遣による  
オガライト・くん炭製造の指導のため

■事業の概要



成型燃料製造設備



炭焼設備

えびす炭は、硬質人工炭で自然木で生産される、通常の木炭とは異なり、杉、松、雑木を原料にして用途に応じた成型木を作ります。これを炭化し、「えびす炭」にします。共同産業が開発した炭窯で、時間をかけて製造しています。火力が強くて、火持ちが良い炭です。安定した品質と高い発熱量が、えびす炭の特長です。焼き鳥など炭火料理用として、高い評価をいただいています。パチパチはねる、木炭特有の現象がありません。

燃発しません。炭酸ガスが少ない炭です。形状が一定なので、取り扱いに便利です。

成型木の工程は、炭の形状を同じにします。これが、使いやすさを生んでいます。匂いや、使用後の灰の心配が少なくなりました。

成型木の工程は、素材に匂いがつる心配をなくし、通常の木炭に比べて、炭クズ量の減少を可能にしました。硬質に炭化させているため、手に付く汚れを少なくしています。

# えびす炭



えびす炭 白炭 備長



えびす炭 黒炭 堅ク

環境技術に関する問い合わせ先  
共同産業株式会社

担当者 山路 裕之

〒753-0212 山口市下小鯖 850 番地 2

TEL 0839-27-0149 FAX 0839-27-5410