

# 中央化成株式会社

总公司地址 山口县宇部市大字冲宇部5254番地7  
代表者 总经理 久野 信雄

业务分类	资本金	员工	创立年
化学工业	1,000,000千日元	88名	1988年

## ■ 公司特点

通过生产化学合成肥料・无机化学产品,为创造美好环境做出贡献。

◇主要业务或产品 磷酸・高度化成肥料・三聚体磷酸钠・精制氯化铵・被覆肥料	
◇主要设施 磷酸质肥料制造设施 复合肥料制造设施 无机化学工业产品制造设施	
◇主要防止公害设施 废气除尘设施(干式・湿式) 废气除害设施(干式・湿式) 废水中和设施	
◇公司持有的主要营业许可资格 食品添加剂制造业务(食品用氯化铵) 有毒危险品制造业(氟硅酸钠) 产业废物处理业务(废酸的肥料化)	◇员工持有的主要资格 食品卫生管理员 1名 能源管理员 2名 危险物使用资格 70名 消防设备技术员 5名 环境计量员 1名 公害防止管理员 4名 高压气使用资格 4名 卫生管理员 12名 有毒危险品使用资格 28名

## ■ 环境保护活动

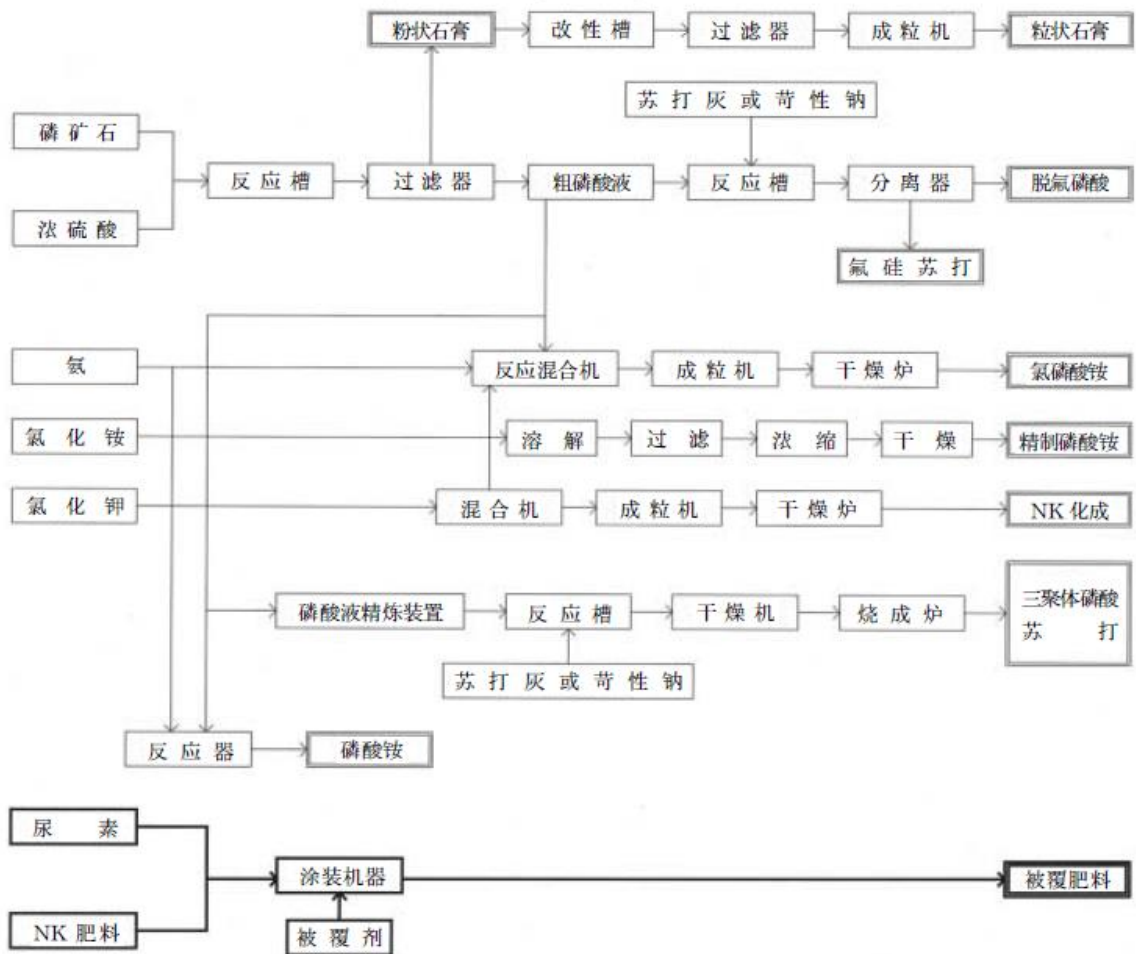
防止公害对策	实施大气污染、水污染、噪音、振动、恶臭对策
废弃物・再利用对策	控制废弃物排放及实施废物减量化 推进再利用活动
节能・节省资源对策	推进节能活动
地球环保对策	控制二氧化碳排放 使用代替氟利昂
其他	推进 ISO14001认证活动(已于2000年12月取得)

## ■ 环保产业・环保产品

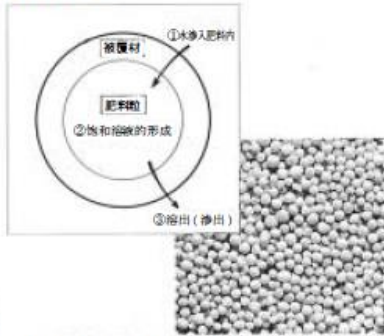
环保产品	被覆肥料(缓效性肥料)
------	-------------

■业务概要 ( 流程 · 照片等 )

制造工序概略图



●溶出原理模式图



被覆材

本公司使用的被覆材,由于其构造中含有天然油脂成分,因此能在土壤里被氧气、阳光、微生物等逐渐分解。

将这种肥料施加到土壤里,微小的水通过被覆材中的微小通路从外边渗入,使内部的水溶性肥料溶解就形成高浓度肥料溶液(饱和溶液)。

由于这种肥料溶液与外部土壤存在浓度差,其肥料成分会向外扩散。其机能与被覆层的被覆层数及肥料粒的性质有密切关系,因此可以根据需要控制溶出日数。

另外,渗出速度(日数)受到温度(水温·地温)的影响很大。

环保技术咨询处

中央化成株式会社 环境安全科

负责人 竹本 哲朗

〒755-0001 宇部市大字冲宇部5254番地7

TEL 0836-34-5848 FAX 0836-21-7455