

# 共同产业株式会社

总公司地址 山口县山口市下小鯖850番地2  
代表者 总经理 山路 太郎

业 务 分 类	资 本 金	员 工	创 立 年
木质成形燃料制造业	10,000千日元	14名	1959年

## ■ 公司特点

本公司通过利用木屑生产高质量成形燃料及山林经营为社会做出贡献。

### ◇ 主要业务或产品

木质成形燃料（锯屑燃料），木质成形木炭（白炭、黑炭），油吸附材制造，山林经营

### ◇ 主要设施

成形燃料制造设备，烧炭设备，油吸附制造设备

### ◇ 公司持有的主要营业许可资格

木屑再利用业务 山口县指令98-1（昭和61年（1986年））

## ■ 环保产业・环保产品

环保产品	木质成形燃料（木屑的有效利用） 木质成形木炭（通过炭化以减少二氧化碳的排放） 油吸附材（使咖啡渣炭化为油吸附材来有效利用）

## ■ 对外环保技术合作的成果

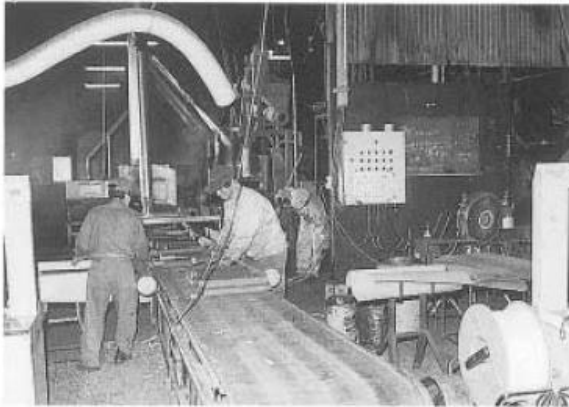
### 接纳进修人员

柬埔寨 2名（1994年11月） 两个星期  
培训木质成形燃料制造技术

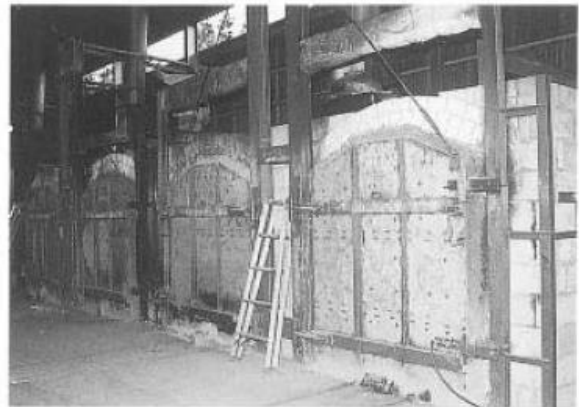
### 派遣专家

柬埔寨 1名（1994年11月～三年）  
Batdambang 市…由农林水产省・外务省派遣  
指导木质成形燃料制造技术、烧炭技术

■业务概要（流程・照片等）



成形燃料制造设备



烧炭设备

惠比须木炭是一种硬质人造炭。  
 “惠比须木炭”与用天然树木烧成的普通木炭不同。以杉木、松木、杂木为原料，根据用途做成适当的形状，使用我们“共同产业”所开发研制的炭窑，将它炭化成为“惠比须木炭”。

火力强、耐烧  
 质量稳定、发热量高是“惠比须木炭”的特点。很适合于烧烤。作为烹调用木炭受到了好评。  
 没有一般木炭特有的劈里啪啦地爆燃现象。碳酸气的含量少。

形状一定、使用方便  
 炭在成型时形状统一，因此使用方便。

串烟及燃烧灰大幅度减少  
 木炭的成型制造解决了串烟问题。与普通木炭相比使燃烧灰的产生也大幅度减少了。另外，经硬质炭化，木炭掉色现象也减少了。

# 惠比须木炭



惠比须木炭 / 白炭 / 备长

此炭是以纪州备长炭为样本，本公司开发研制的最高级木炭。含有高纯度固定碳。



惠比须木炭 / 黑炭 / 坚坚

此炭有火力强、耐烧的特点。耐燃性的优点在于火力均匀。

环保技术咨询处

共同产业株式会社

负责人 山路 太郎

〒753-0212 山口市下小鯖850番地2

TEL 0839-27-0149 FAX 0839-27-5410